



Urząd Gminy Osielsko
86-031 Osielsko ul. Szosa Gdańska 55A
tel. 052 3241800 fax 052 3241803
e-mail: gmina@osielsko.pl www.osielsko.pl

Osielsko, 29.06.2023 r.

liZP.7013.8.2022.KF_6

WYNIKI KONSULTACJI SPOŁECZNYCH

Uwagi w ramach konsultacji projektu budowy układu ulic na terenie inwestycyjnym pomiędzy ul. Kąty a ul. A. Schmidta w Żołędowie przeprowadzonych w dniach 17.02.2023 – 06.03.2023

UWAGA NR 1

Dzień dobry,

Niniejszym wnoszę uwagi/propozycję do projektu jak w tytule maila (w odniesieniu do screena na dole):

1. Proszę o zapewnienie dostępu do lasu (zielone strzałki) – wielu mieszkańców okolic jest funkcjonalnie z nim związanych (spacery)
2. Proszę o rozważenie wydzielenie pasa drogi po linii czerwonej strzałki (lub w inny sposób), tak by w przyszłości odnieść następujące korzyści planistyczne:
 - a. Powstało skrzyżowanie z drogą na Niwy
 - b. Powstało połączenie z ew. planowaną oczyszczalnią. Jeśli oczyszczalnia nie powstanie to i tak ten teren jest terenem miejskim, więc warto zachować to ew. połączenie
 - c. Powstało docelowo połączenie z ul. Polną poprzez dowiązanie do działek drogowych (315 i/lub 463)

Pozdrawiam,



Odpowiedź: Przedstawiony do konsultacji projekt nie ogranicza dostępu do lasu. Projekt będzie przesłany do Lasów Państwowych do uzgodnienia. Odnośnie uwagi nr 2, to nie dotyczy ona projektu. Poza tym, zgodnie z opracowywanym projektem miejscowego planu zagospodarowania przestrzennego, nie jest planowane utrzymanie skrzyżowania Karpacka/Szosa Gdańska.

UWAGA NR 2

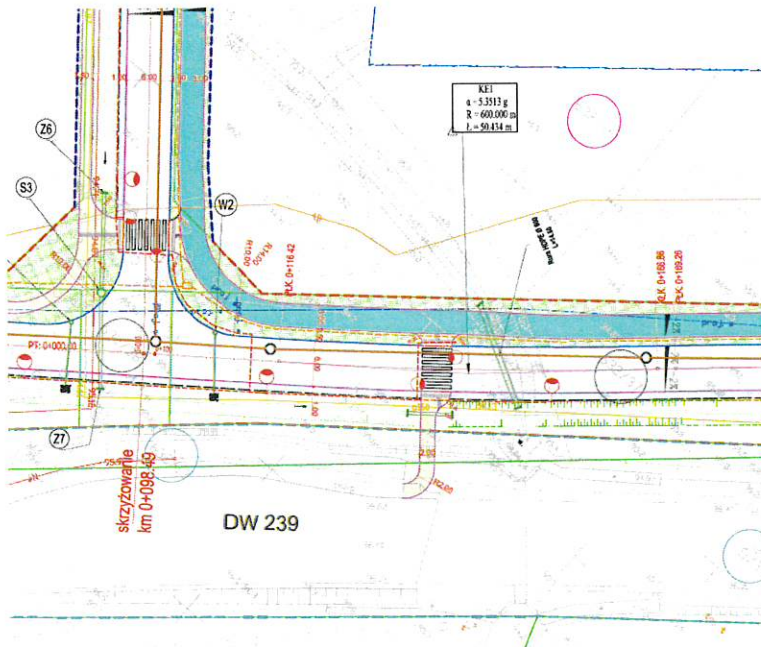
Wnioskuje o zaprojektowanie połączenia rowerowego nowych ulic ze skrzyżowaniem: Kąty/Długa/Szosa Gdańska. Koniec planowanych dróg znajduje się w odległości około 100m od tego skrzyżowania (znajduje się tam chodnik, po którym będą rowerzyści najprawdopodobniej jeździć w przypadku braku realizacji tej drogi rowerowej. Dojazd w tym miejscu może być realizowany jezdnią - ale brakuje wtedy zjazdu rowerowego z "miejsca do zawracania".



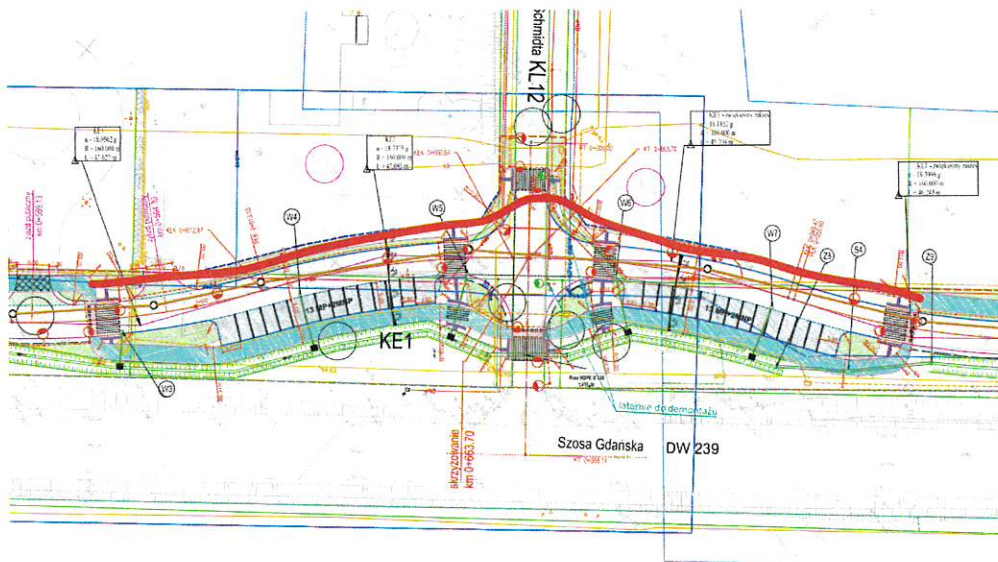
Odpowiedź: Nie było i nie jest planowane wejście w pas drogi wojewódzkiej DW 239. Za skrzyżowaniem Kąty/Szosa Gdańska jest chodnik, brak ścieżki.

Brakuje też w przejścia dla pieszych w kierunku istniejącej zatoki przy DW239 (skrzyżowanie KE1 i KL12).

Odpowiedź: projekt zakłada dojście do zatoki autobusowej przy skrzyżowaniu KE1 i KL12. Zgodnie z poniższym fragmentem PZT.



Wnioskuje o wykonanie ciągu pieszo-rowerowego przy skrzyżowaniu z ul. Schmidta po jednej stronie (czerwona linia na poniższej grafice). Zmiana strony, która zaproponowano w dokumentacji nie wydaje się konieczna. Dodatkowo obniża bezpieczeństwo rowerzystów - tworząc dwa dodatkowe, niepotrzebne przejazdy przez jezdnię.

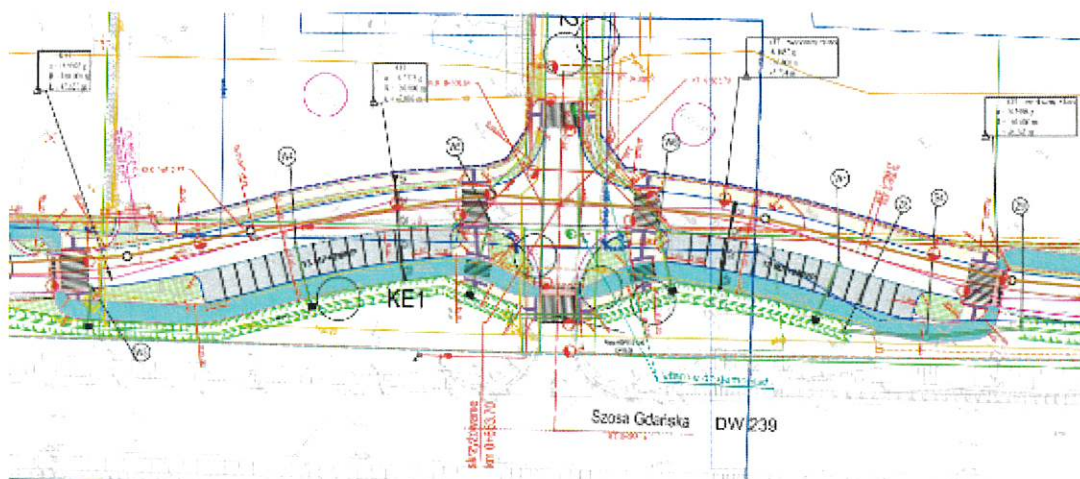


Odpowiedź: Ukształtowanie skrzyżowania zostało podyktowane przewidywanym ruchem pojazdów ciężarowych, którym należy zapewnić odpowiednie trajektorie przejazdu. Stąd konieczność pozyskania terenu z działki restauracji, co oznacza utratę wielu miejsc parkingowych. Utworzono w ich miejsce parking wzdłuż jezdni, a ten musi mieć dojazd. Po konsultacjach na wniosek właścicieli zlikwidowano chodnik i dodano drugi zjazd (wynika to z wymagań przeciwpożarowych). Nie ma więc możliwości zmiany trasy ciągu pieszo-rowerowego. Zmieniony projekt w załączeniu.

UWAGA NR 3

Szanowni Państwo

Sugestia do PZT.2 Ulica inwestycyjna, aby ścieżkę rowerową z obrębie skrzyżowania z ruchem okrężnym, zaprojektować po tej samej stronie co przejście dla pieszych. Zmiana przebiegu drogi rowerowej na drugą stronę ulicy i po "rondzie" z powrotem powoduje, że mamy do przekroczenia 2 dodatkowe przejazdy dla rowerów. Ponadto sądze że spora grupa rowerzystów i tak pojedzie prosto po ścieżce dla pieszych .



Odpowiedź: Ukształtowanie skrzyżowania zostało podyktowane przewidywanym ruchem pojazdów ciężarowych, którym należy zapewnić odpowiednie trajektorie przejazdu. Stąd konieczność pozyskania terenu z działki restauracji, co oznacza utratę wielu miejsc parkingowych. Utworzono w ich miejsce parking wzdłuż jezdni, a ten musi mieć dojazd. Po konsultacjach na wniosek właścicieli zlikwidowano chodnik i dodano drugi zjazd (wynika to z wymagań przeciwpożarowych). Nie ma więc możliwości zmiany trasy ciągu pieszo-rowerowego. Zmieniony projekt w załączeniu.

Wójt Gminy
Wojciech Sypniewski