



Osielsko, 17 marca 2022 r.

liZP.7013.4.2020.KF\_5

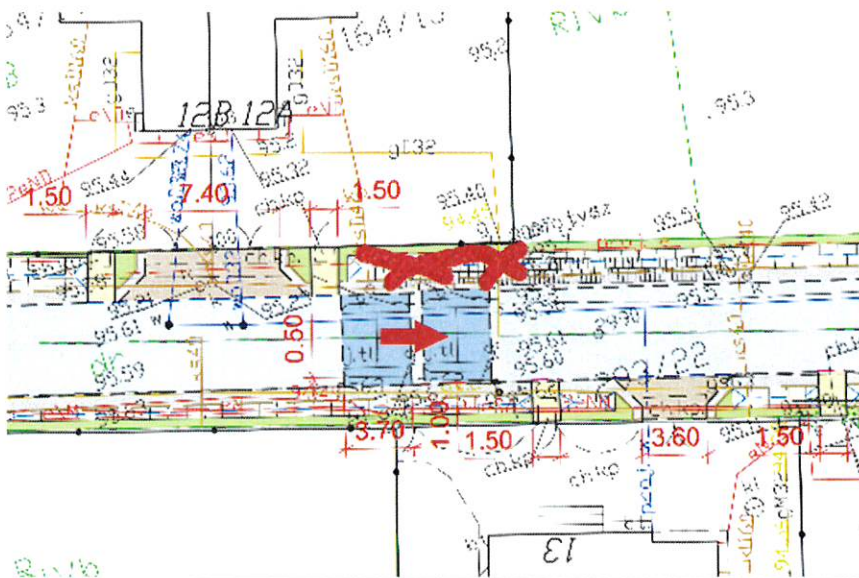
## WYNIKI KONSULTACJI SPOŁECZNYCH

### Uwagi w ramach konsultacji projektu budowy ul. Mazurskiej w Niwach przeprowadzonych w dniach 16.02.2022 – 04.03.2022 r.

#### UWAGA NR 1

Dzień dobry. Przekazujemy uwagi dotyczące projektu.

1. Przesunięcie progu zwalniającego lub likwidacja
2. ograniczenie muldy podłużnej w jak na rysunku. Dotychczasowy rów miał być rozwiązaniem tymczasowym (miał się zaczynać dalej - dopiero przy skrzynce gazowej))



#### **Odpowiedź:**

**Ad. 1 – Z uwagi na zachowanie właściwego „rytmu” elementów uspokajających ruch (odległości pomiędzy progami zwalniającymi), likwidacja progu nie jest wskazana. Natomiast możliwe jest przesunięcie progu w kierunku wschodnim o około 4,0 m (zgodnie z powyższym rysunkiem).**

**Ad.2 – Likwidacja muld z uwagi na odwodnienie nie jest wskazane. Należy nadmienić, iż muldy stanowią jedynie makroniwelację, powodującą zagłębienie na około 20 -25 cm.**

#### UWAGA NR 2

Witam. Wracam do sprawy rowów odprowadzających wodę. Na granicy posesji 11 i 13 rów może być. Natomiast te rowy pomiędzy dojazdami do furtek i do wjazdu nie są zbyt fortunate. Nie będzie miejsca na postawienie samochodu i względy estetyczne też uważam są ważne. Jak będą przekroje to proszę to uwzględnić w projektach.

**Odpowiedź: Likwidacja muld z uwagi na odwodnienie nie jest wskazane. Należy nadmienić, iż muldy stanowią jedynie makroniwelację, powodującą zagłębienie na około 20 -25 cm.**

Wójt Gminy  
*Wojciech Syndziński*