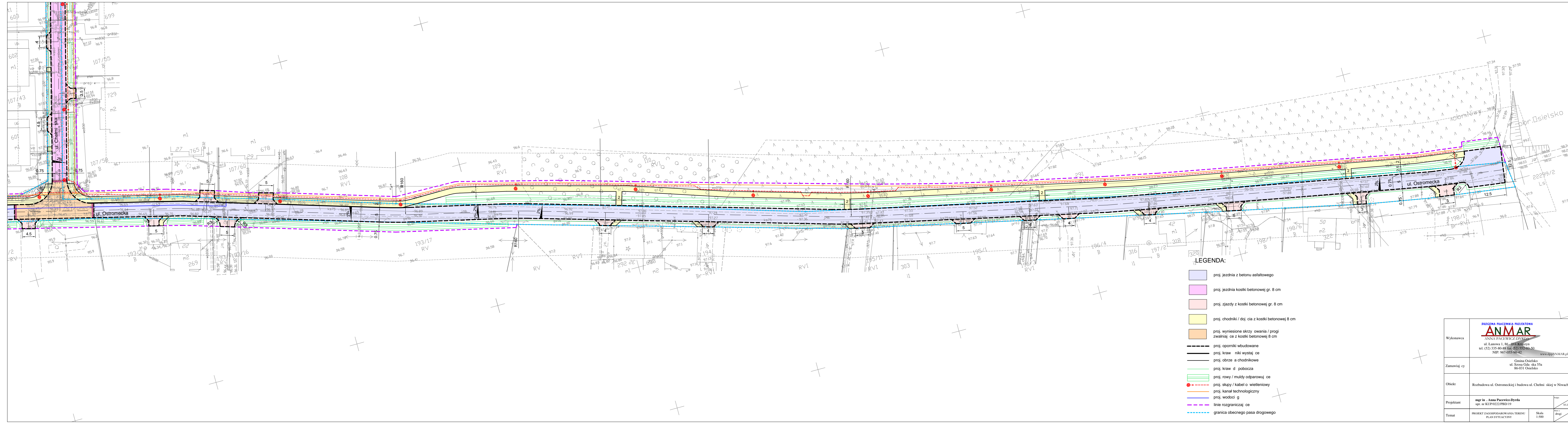


- zakres aktualizacji
 - znaki planowe

LEGENDA:

- proj. jezdnia z betonu asfaltowego
- proj. jezdnia kostki betonowej gr. 8 cm
- proj. zjazdy z kostki betonowej gr. 8 cm
- proj. chodniki / doj cia z kostki betonowej 8 cm
- proj. wyniesione skrzy owania / progi zwalnij ce z kostki betonowej 8 cm
- proj. oporniki wbudowane
- proj. kraw niki wystaj ce
- proj. obrze a chodnikowe
- proj. kraw d pobocza
- proj. rowy / muldy odporowuj ce
- proj. słupy / kabel o wietleniowy
- proj. kanał technologiczny
- proj. wodoci g
- linie rozgraniczaj ce
- granica obecnego pasa drogowego

| | | | |
|-------------|--|----------------|-------------|
| Wykonawca | PROJECOWA PRACOWNIA PROJEKTOWA ANMAR ANNA PACEWICZ-DYRDA ul. Lanowa 1, 86 - 014 Kruczyn tel. (52) 335-80-88 fax (52) 552-04-50 NIP: 967-055-96-42 www.dppaANMAR.pl | | |
| Zamawiaj cy | Gmina Osielesko ul. Szosa Gda ska 55a 86-031 Osielesko | | |
| Obiekt | Rozbudowa ul. Ostromeckiej i budowa ul. Chelmskiej w Niwach | | |
| Projektant | mgr in . Anna Pacewicz-Dyrda upr. nr KUP/0222/PBD/19 | | 03.2021 r. |
| Temat | PROJEKT ZAGOSPODAROWANIA TERENU PLAN SYTUACYJNY | Skala 1:500 | 1 Strona |



- LEGENDA:**
- proj. jezdnia z betonu asfaltowego
 - proj. jezdnia kostki betonowej gr. 8 cm
 - proj. zjazdów z kostki betonowej gr. 8 cm
 - proj. chodniki / dojazdów z kostki betonowej 8 cm
 - proj. wyniesione skrzyżowania / progi zwalniające z kostki betonowej 8 cm
 - proj. oporniki wbudowane
 - proj. krawężniki wystające
 - proj. obrzeża i chodnikowe
 - proj. krawężniki pobocza
 - proj. rowy / muldy odprowadzające
 - proj. słupy / kable oświetleniowe
 - proj. kanał technologiczny
 - proj. wodociąg
 - linie rozgraniczające
 - granica obecnego pasa drogowego

| | | | |
|-------------|---|----------------|---------------------|
| Wykonawca | PROJEKOWA PRACOWNIA PROJEKTOWA ANMAR ANNA PACEWICZ-DYRDA ul. Lanowa 1, 86-014 Krużyn tel. (52) 335-80-88 fax (52) 552-04-50 NIP: 967-055-96-42 www.dppaANMAR.pl | | |
| Zamawiający | Gmina Osielesko ul. Szosa Gdańska 55a 86-031 Osielesko | | |
| Obiekt | Rozbudowa ul. Ostromeckiej i budowa ul. Chełmskiej w Niwach | | |
| Projektant | mgr inż. Anna Pacewicz-Dyrda upr. nr KUP/0222/PBD/19 | | 03.2023 r. 1:500 |
| Temat | PROJEKT ZAGOSPODAROWANIA TERENU PLAN SYTUACYJNY | Skala 1:500 | 2 2 |



OPRACOWANIE W WYNIKU PRAC
 REZULTATY KALKULACJI
 WYKONANE WYKONAWCĄ
 Zgodnie z przepisami
 Rozporządzenia
 z dnia 11.09.2012 r.
 w sprawie sposobu
 ustalania i
 sposobu
 obliczenia
 kosztów
 robót
 budowlanych
 wdrożone
 11.09.2012

- LEGENDA:**
- proj. jezdni z betonu asfaltowego
 - proj. jezdni kostki betonowej gr. 8 cm
 - proj. zjazdy z kostki betonowej gr. 8 cm
 - proj. chodniki / dojścia z kostki betonowej 8 cm
 - proj. wyniesione skrzyżowania / progi zwalniające z kostki betonowej 8 cm
 - proj. oporniki wbudowane
 - proj. krawężniki wystające
 - proj. obrzeża chodnikowe
 - proj. krawężniki pobocza
 - proj. rowy / muldy odprowadzające
 - proj. słupy / kable oświetleniowe
 - proj. kanał technologiczny
 - proj. wodociąg
 - linie rozgraniczające
 - granica obecnego pasa drogowego

| | | |
|-------------|---|--------------------------------------|
| Wykonawca | DROGOWA PRACOWNIA PROJEKTOWA ANMAR ANNA PACEWICZ-DYRDA ul. Łanowa 1, 86-014 Kruszyn tel. (52) 335-80-88 fax (52) 552-03-50 NIP: 967-055-96-42 www.dppANMAR.pl | |
| Zamawiający | Gmina Osielesko ul. Szosa Gdańska 55a 86-031 Osielesko | |
| Obiekt | Rozbudowa ul. Ostromeckiej i budowa ul. Chełmińskiej w Niwach | |
| Projektant | mgr inż. Anna Pacewicz-Dyrda upr. nr KUP/0222/PBD/19 | Data: 03.2023 r. Strona: 3 z 3 |
| Temat | PROJEKT ZAGOSPODAROWANIA TERENU PLAN SYTUACYJNY | Skala: 1:500 |